



Rengøringsmanual til R120



VEDLIGEHOOLD OG RENGØRING

Før der foretages nogen form for rengøring og/eller vedligehold på ovnen tages følgende forholdsregler:

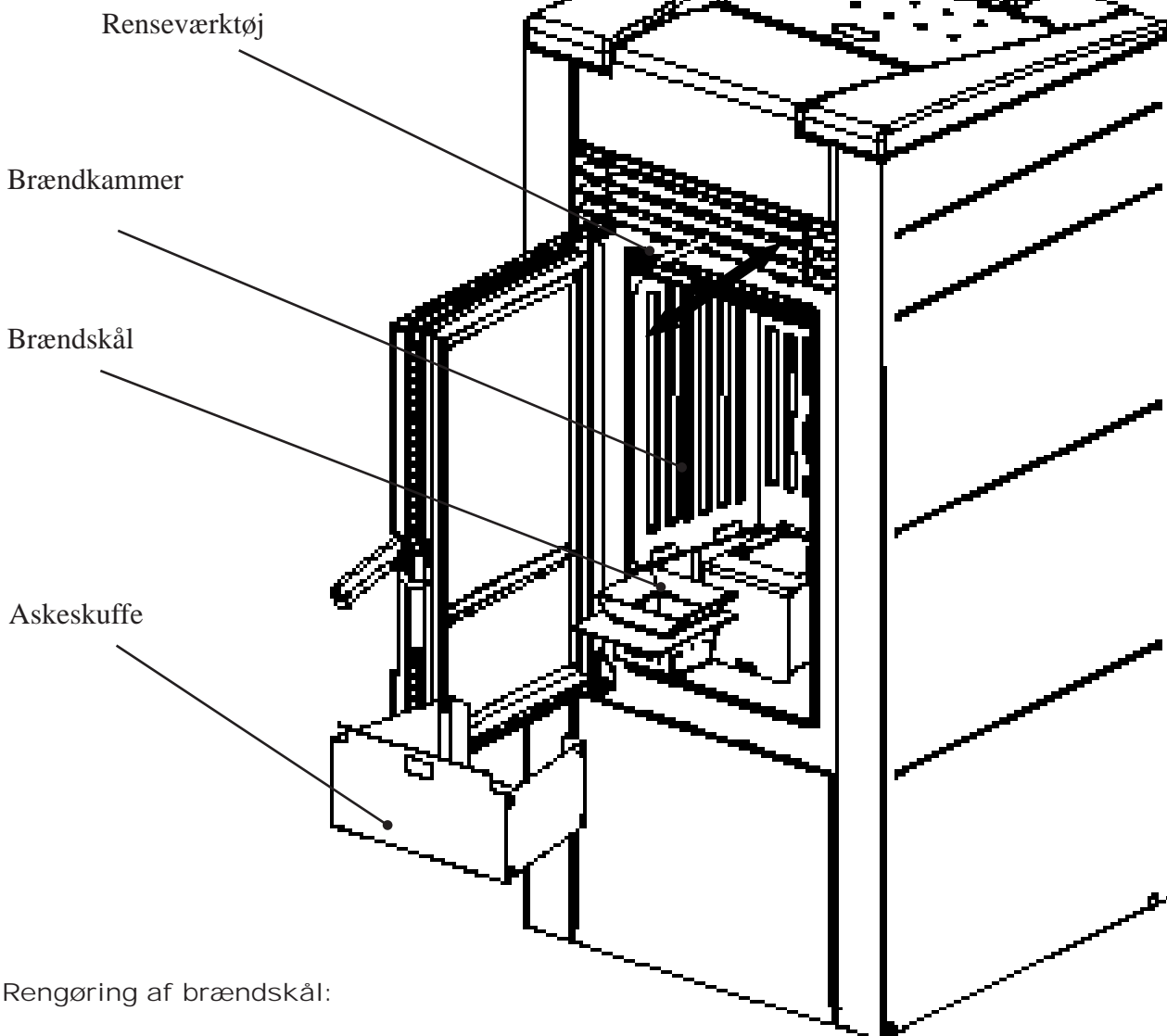
- Sørg for at ovnen er slukket
- Sørg for at hovedafbryderen bag på ovnen står på 0.
- Sikre, at alle dele af ovnen er kolde.
- Sørg for alle gløder er slukket og asken er helt kold.
- Brug kun egnede værktøj
- Sikre, at sikkerhedsanordninger er tilsluttet, før ovnen igen tages i brug.

Ovnen behøver ikke megen rengøring hvis de anvendte piller er af en god kvalitet. Det er vanskeligt at definere, hvor ofte, det er nødvendigt at rense ovnen, idet det afhænger meget af pillekvalitet og forbrændingen.

Rensning af brændkammer:

Ovnen behøver en let men regelmæssig rengøring for at sikre en stabil og jævn drift.

Rens brændkammeret hver dag, brug evt. en støvsuger, sørg for asken er helt afkølet og alle gløder er helt slukket.



Rengøring af brændskål:

Rens brændskålen som beskrevet i BRUGER OG VEDLIGEHOULDELSERVEJLEDNING RDS. Kun en ren brændskål sikrer, at pilleovnen fungerer korrekt og uden problemer. Under drift vil der opstå aflejringer af fastbrændt aske, som skal fjernes øjeblikkeligt. Korrekt rengøring, udført dagligt, medfører, at ovnen brænder optimalt og yder godt, samt at man undgår driftsforstyrrelser, som i det lange løb vil kunne medføre, at assistance fra en tekniker kan blive nødvendigt, for at få ovnen til at fungere korrekt igen. Rens også ned i hullet, hvor brændskålen sidder, da aske som falder igennem brændskålen vil hindre luftgennemstrømningen. Rens også røret til luftindtag, fra hullet hvori brændskålen sidder og til studsene på bagsiden af ovnen.

Rengøring af askeskuffen:

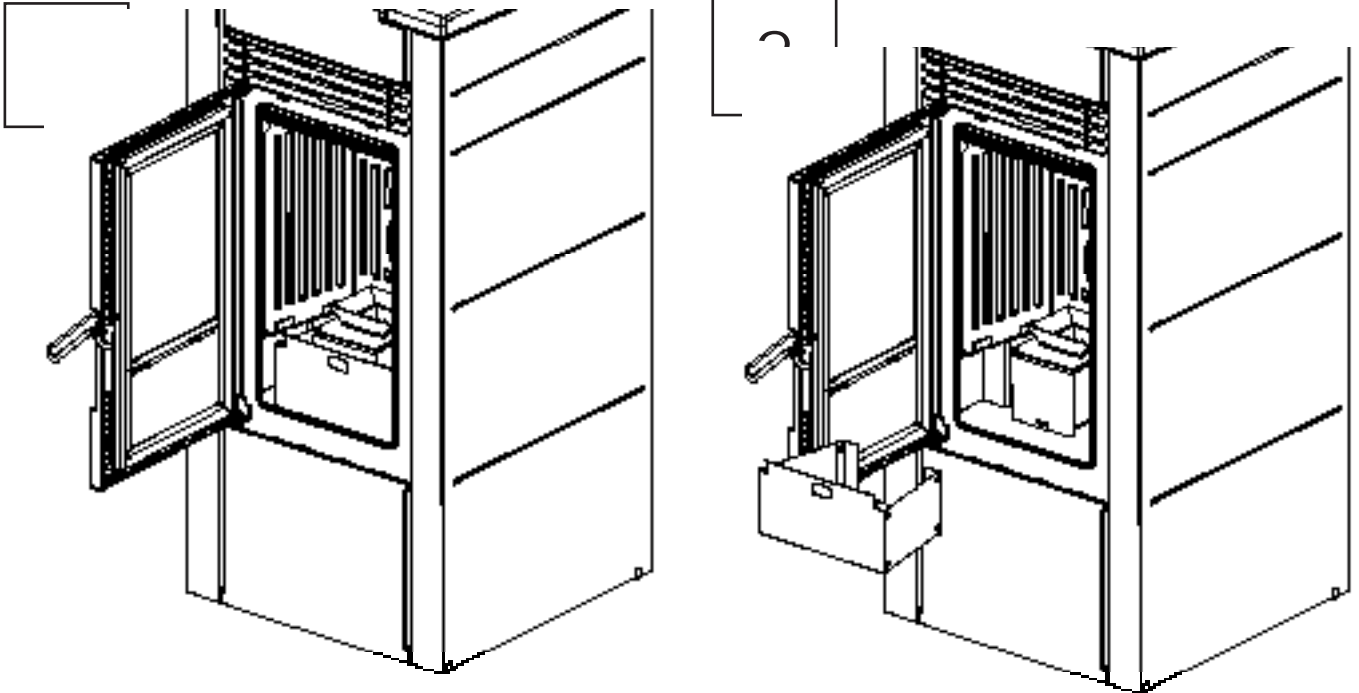
Askeskuffen skal tømmes ca. hver 2. dag, men det afhænger af, hvor længe ovnen er i drift og kvaliteten af pillerne.

For at få adgang til askeskuffen:

ÅBN LÅGEN OG TRÆK ASKESKUFFEN UD

Husk også at rengøre hullet, hvori askeskuffen sidder, da aske, som ikke bliver fjernet, komprimeres på bagvæggen af hullet og på sigt kan hindre askeskuffen i at komme helt i bund og dermed hindre lågen i at lukke.

BEMÆRK: Dette gøres, når ovnen er slukket. Både ovn og aske skal være kold.



Udtagning af røgvenderpladen:

N.B.: Udtag og rengør røgvenderpladen jævnligt!

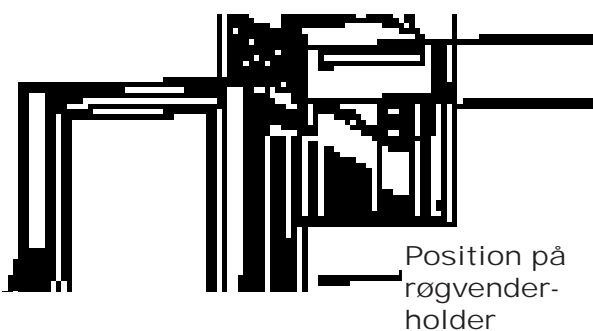
Holder røgvender
FRONT

Holder røgvender
BAG



Fase A

Fase B



Rengøring af røggaskanaler (for hver 1000 timer):

Rensning bør udføres hver 3. måned (afhængig af pillekvaliteten og hvor meget ovnen bruges).

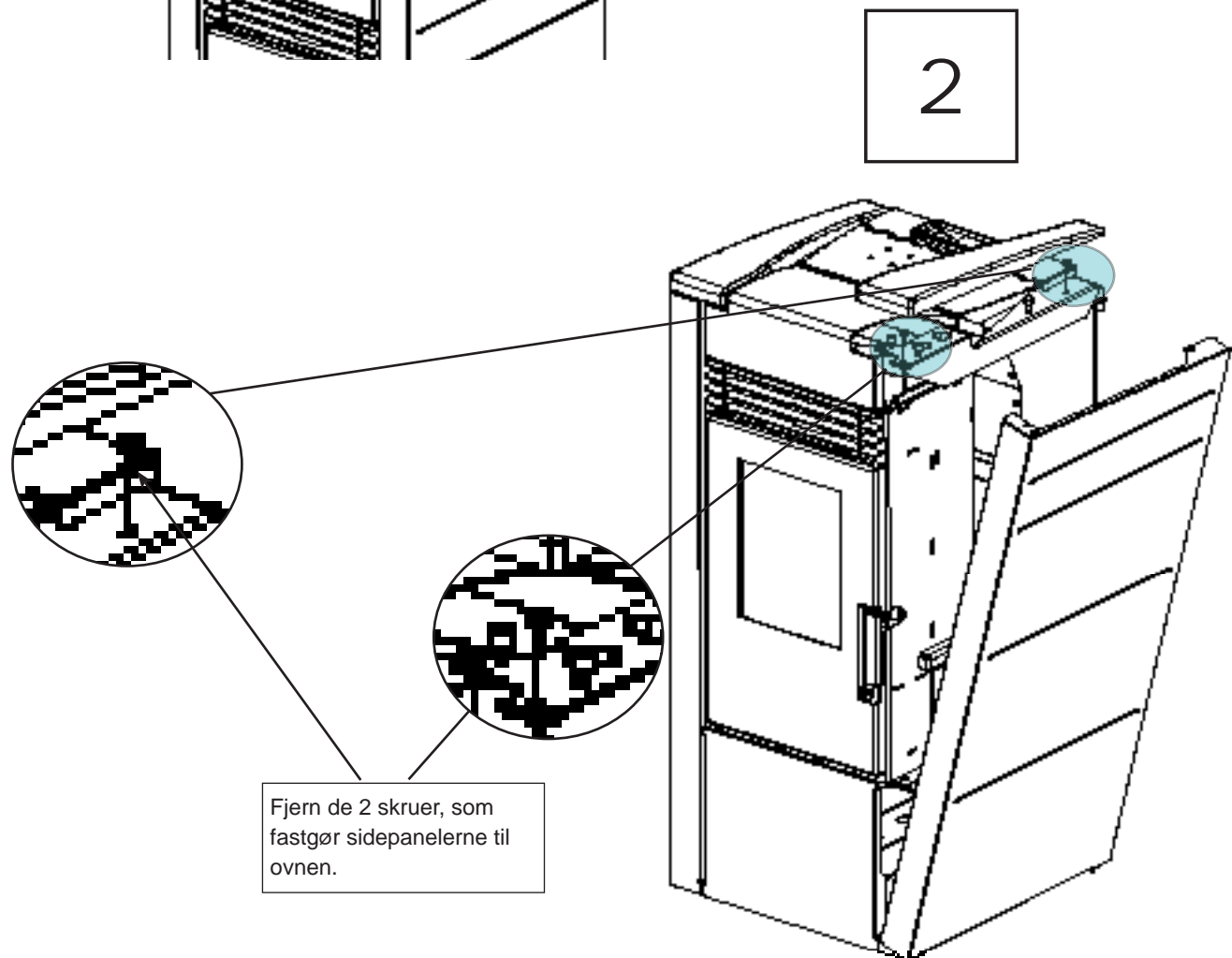
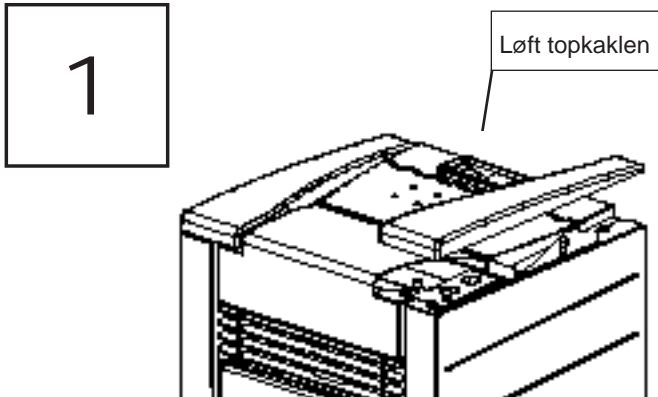
Er du i tvivl, kontakt din ECOTECK forhandler.

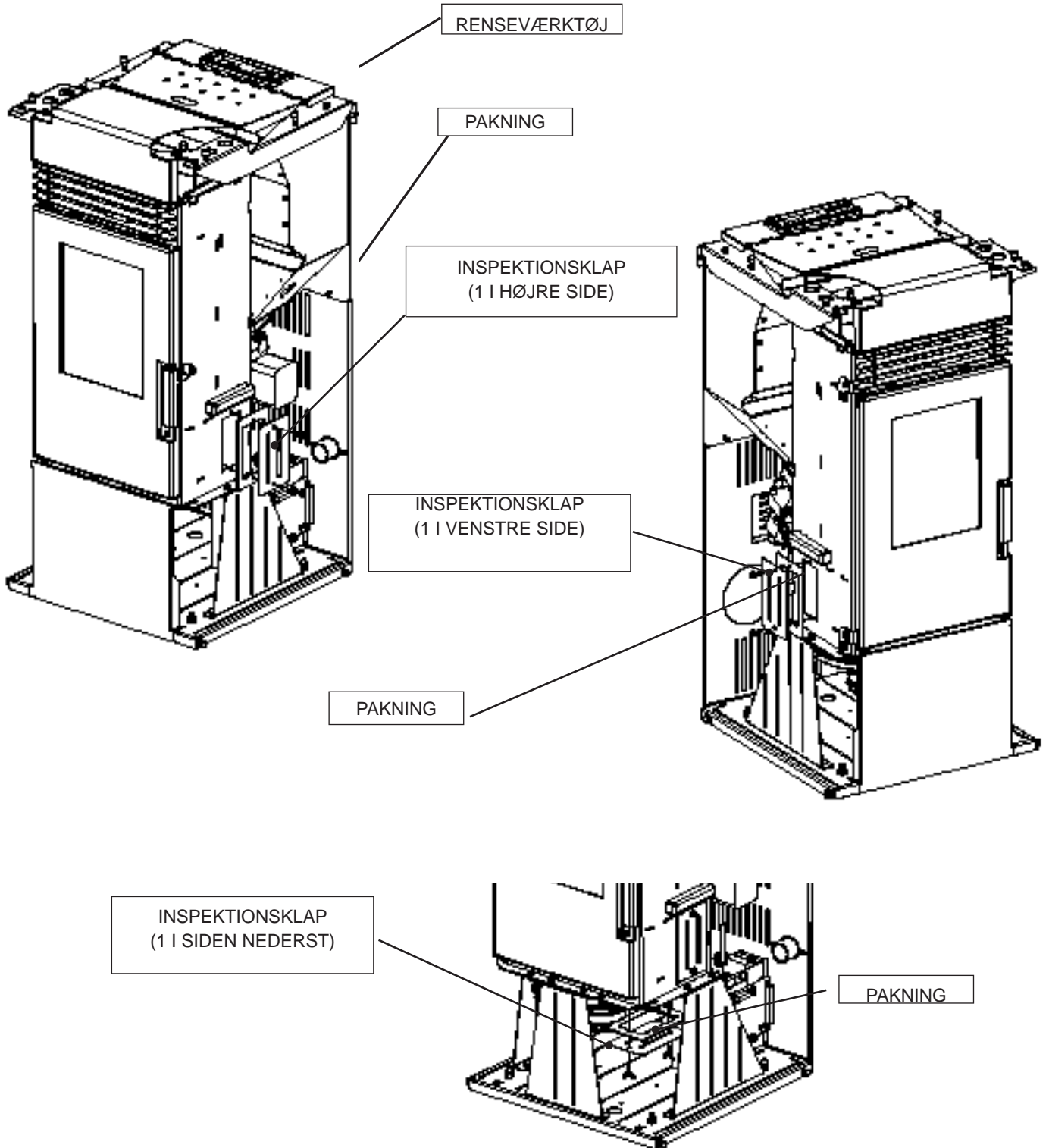
Fjern bagpanelet at få adgang til inspektionslem. Inspektionsplade er forseget med højtemperatur silikone. Efter rengøring skal der påføres et nyt lag af silikone for at sikre forsegling. Tag bagpanelet af for at få adgang til inspektionslemmen.

Du kan få hjælp til denne type rengøring med dit Ecoteck Servicecenter.

N.B.: Brug kun en askestøvsuger.

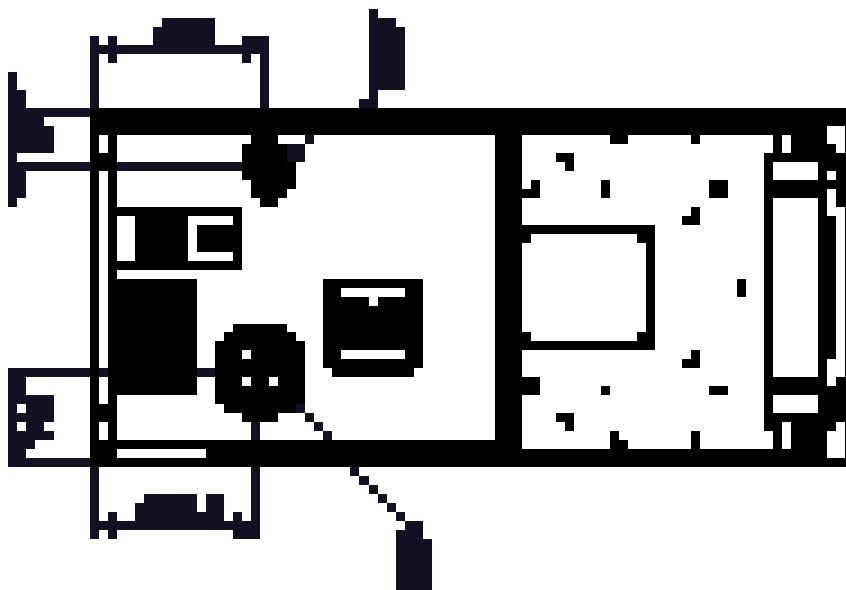
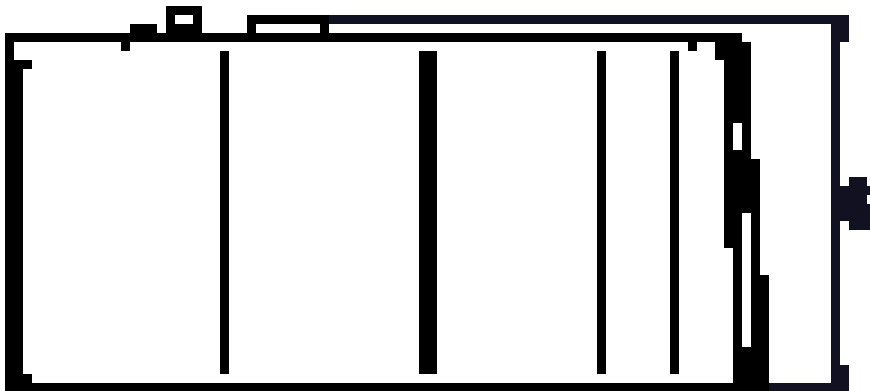
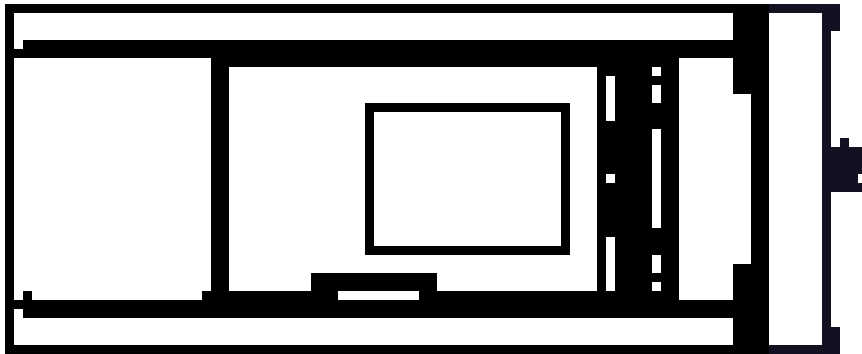
Sådan opnås adgang til inspektionsklapperne:





DEL / HYPPIGHED	1 DAG	2-3 DAGE	30 DAGE	60-90 DAGE	1 SÆSON
Brændskål	●				
Askeskuffe		●			
Glasrude		●			
Røggaskanal				●	
Glassnor til låge					●
Rensestang		●			
Røgrør					●
Brændkammer		●			
Støvsugning af pillemagasin			●		

TEKNIKSK DIAGRAM





ECOTECK
DANMARK

Kirkegårdsvej 1C
9500 Hobro
Tlf. 96 46 41 46
www.ecoteck.dk